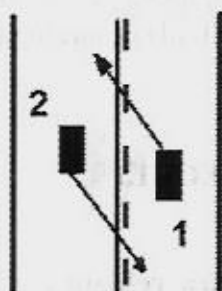

CUPRINS

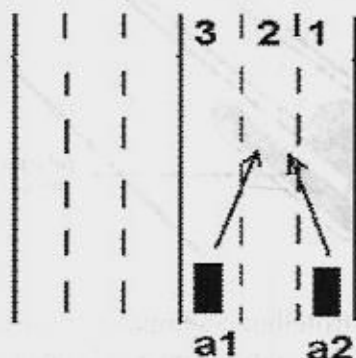
CAP. I - NOUL COD RUTIER - pe înțelesul tuturor

Noțiuni întâlnite în legislația rutieră. Noțiuni despre drum	5
Semnalizarea rutieră	8
Indicatoare	9
Marcaje	38
Starea tehnică a vehiculelor	48
Semnalele speciale de avertizare luminoasă și/sau sonoră	49
Semnalele polițistului	50
Semnalele luminoase	54
Semnalele conducătorilor de vehicule	57
Reguli de circulație	59
Depășirea	64
Oprirea și staționarea	65
Parcarea	69
Întoarcerea și mersul înapoi	70
Viteza și reducerea vitezei	71
Trecerea pe lângă vehiculele care circulă din sens opus	73
Prioritatea de trecere	74
Trecerea la nivel cu calea ferată	77
Zona rezidențială și pietonală	79
Circulația pe autostrăzi	79
Obligații și interdicții pentru conducătorii de autovehicule	80
Obligații în caz de accident	82
Transportul de mărfuri și persoane	83
Transportul mărfurilor sau produselor periculoase	85
Remorcarea	85
Permisul de conducere	87
Înmatricularea	91
Radierea	91
Infrațiuni și pedepse	91
Anularea permisului	94
Sancțiuni contravenționale:	
- reținerea permisului	95
- suspendarea dreptului de a conduce	96
- reținerea certificatului de înmatriculare	97
- confiscarea bunurilor	98
- imobilizarea vehiculului	99
CAP. II - REDUCEREA VITEZEI ȘI INTERZICEREA MANEVRELOR	100
CAP. III - DESPRE EXAMENUL TEORETIC	103
CAP. IV - NOȚIUNI DE PRIM AJUTOR	105
CAP. V - PRINCIPALELE CONTRAVENȚII (cu puncte de penalizare și amenzi)	107
107 ÎNTREBĂRI	107
110 RĂSPUNSURI EXPLICATE	110
115 Noțiuni de mecanică și conducere preventivă	117



1 poate trece pe celalalt sens
dar lui 2 nu îi este permis

Pe un drum cu cel puțin 3 benzi pe sens, când conducătorii a două vehicule merg în aceeași direcție, pe benzi diferite, între ei fiind o bandă liberă, dacă cei doi vor să se înscrie pe banda dintre ei, cel din dreapta este obligat să-l lase pe cel din stânga să ocupe acea bandă.



Exemplu (vezi figura): dacă un drum are 3 benzi pe sens și cele 2 autovehicule (notate cu **a1** și **a2**) vor să treacă pe banda 2 dintre ele, autovehiculul **a2** trebuie să-l lase pe **a1** să intre primul.

PRESELECȚIA

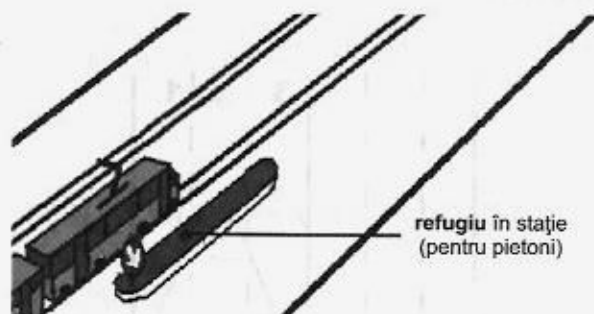
PRESELECȚIA (*alegerea benzii corespunzătoare direcției de mers, înainte de intersecție*) se face cu cel puțin 50 m înainte de intersecție (și în localități și în afara lor).

- ✓ La intersecțiile cu marcaje (de preselecție) se respectă semnificația indicatoarelor și marcajelor.
- ✓ La cele fără marcaje se ocupă următoarele poziții:
 - a) Rândul din dreapta, cei care merg la dreapta.
 - b) Rândul din stânga, cei care merg la stânga.
 - c) Oricare dintre rânduri, cei care merg înainte.

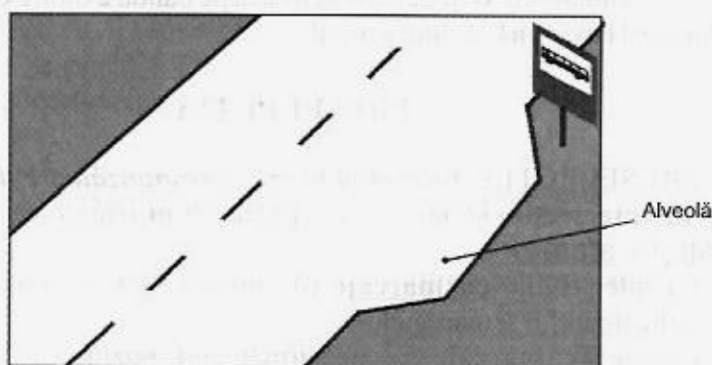
- ✓ Dacă între șina tramvaiului și trotuar nu este loc pentru circulația pe 2 sau mai multe rânduri, vehiculele vor circula pe un singur rând, lăsând liber traseul tramvaiului.

ALTE REGULI

- Când tramvaiul este oprit în stație **fără refugiu**, vehiculele trebuie să **oprească** în spatele lui. Pot pleca numai după ce ușile tramvaiului au fost închise. **Pietonii aflați pe carosabil care urcă sau coboară din tramvaiul oprit în stația fără refugiu au prioritate.**
În stațiile *cu refugiu* nu se oprește (se poate depăși tramvaiul).



- Dacă un autobuz sau troleibuz a semnalizat intenția de a ieși dintr-o stație **cu alveolă**, conducătorii care circulă pe **banda de lângă bordură** sunt obligați să **reducă viteza sau chiar să oprească** pentru a-i permite reintrarea în trafic.



- Amenajările rutiere și obstacolele din zona mediană (din mijloc) a părții carosabile se ocolesc prin partea dreaptă.